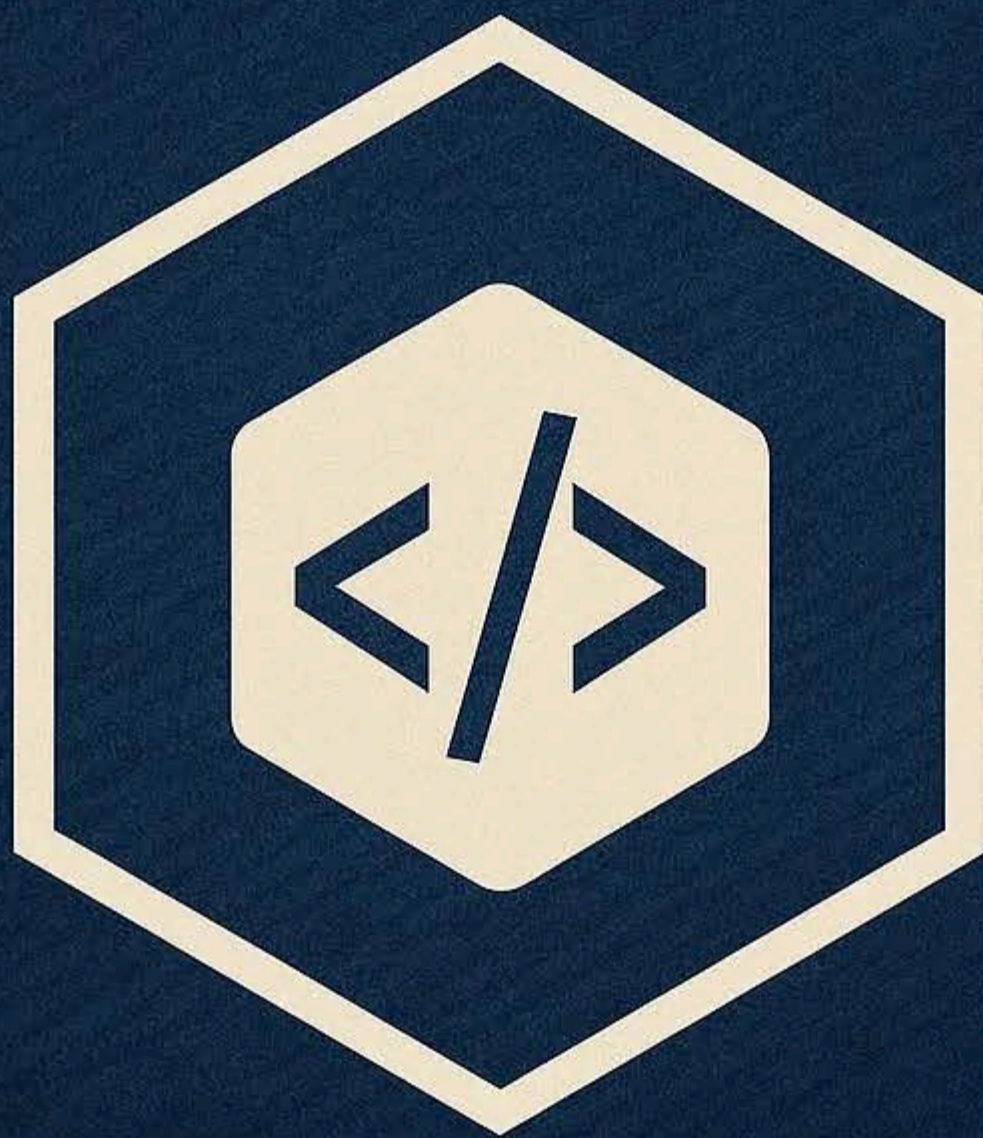


ALFREDO VELA ZANCADA

MANUAL

SOBRE EL PROMPT

Versión 4



alfredovela.com

alfredovela@revistaformacion.com

PROMPT

¿QUÉ ES?

Es una instrucción o entrada que se da a un sistema de inteligencia artificial generativa para obtener una respuesta o un resultado.



APLICACIONES



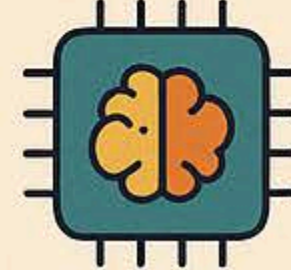
Creación de textos, resúmenes y traducciones



Generación de imágenes, videos y audio



Programación y diseño asistidos



Análisis de datos e investigación

CONSEJOS

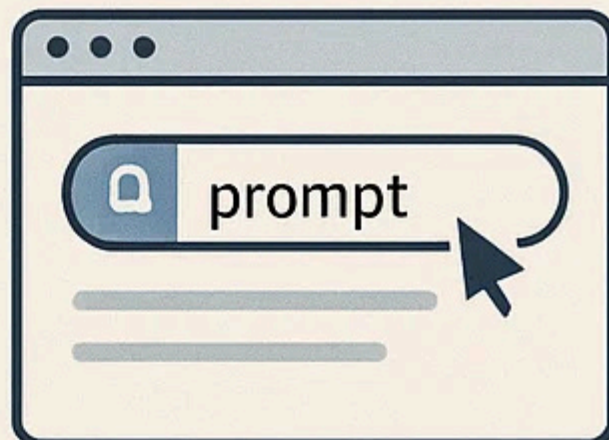
- ✓ Redacta el prompt de forma clara y específica
- ✓ Proporciona contexto y detalles relevantes
- ✓ Prueba diferentes enfoques para mejorar los resultados
- ✓ Si el resultado no satisface, ajusta y reformula el prompt
- ✓ Respetar las políticas de uso del sistema de IA

LA IMPORTANCIA DEL PROMPT EN EL USO DE LA IA GENERATIVA



¿QUÉ ES EL PROMPT?

Instrucción que sirve para que un sistema de IA generativa realice una tarea, como generar un texto o una imagen.



ELEMENTOS CLAVE:

- Claridad y concisión
- Contexto y detalles relevantes
- Indicar el formato del resultado
- Estilo y tono deseados



BENEFICIOS DE UN BUEN PROMPT:

- Mejora la calidad del resultado
- Permite obtener respuestas más precisas
- Reduce la necesidad de ediciones
- Optimiza tiempo y recursos

CONSEJOS PARA REDACTAR PROMPTS:

- Sé específico sobre la tarea y el contenido
- Utiliza ejemplos si es posible
- Experimenta con variaciones del prompt

Evalúa y ajusta según el resultado

CONSEJOS PARA REDACTAR PROMPTS:

- Sé específico sobre la tarea y el contenido
- Utiliza ejemplos si es posible



RETOS DE LOS PROMPTS

- Ambigüedad en la solicitud
- Sesgos en el resultado
- Interpretación errónea del contexto

ELEMENTOS CLAVE DE UN PROMPT



INSTRUCCIÓN

Expresa claramente qué tarea o acción debe realizar el modelo



CONTEXTO

Aporta la información necesaria sobre el tema o el contenido relevante



DATOS

Incluye los datos específicos que el modelo debe utilizar



INDICACIONES

Detalla cómo se debe realizar la tarea y enumera instrucciones adicionales



FORMATO

Especifica el formato de respuesta que debe producir el modelo

TIPOS DE PROMPTS



Exacto

Instrucción específica y precisa para obtener un resultado exacto



Contextual

Incluye información de contexto para guiar la respuesta



Iterativo

Repetición continua adaptando la instrucción en cada iteración



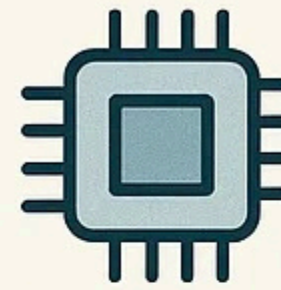
de Cadena

Divide la tarea en una serie de etapas despejando el proceso



de Reflexión

Solicita revisar un resultado para evaluar errores o mejoras



Basado en Conocimiento

Se utilizan datos conocidos para fundamentar la respuesta



Comparativo

Pide una comparación o contraste entre dos elementos



Combinado

Combina varias de las técnicas anteriores en una sola instrucción

UN PROMPT

**NO SOLO ES UNA ORDEN,
DEBE SER EL COMIENZO
DE UNA CONVERSACIÓN**



PLANTEA TUS PETICIONES

Especifica claramente
lo que necesitas



HAZ PREGUNTAS ABIERTAS

Explora ideas,
genera respuestas detalladas



DA INFORMACIÓN ADICIONAL

Ofrece contexto
y datos relevantes



RESPONDE SUS CUESTIONES

Aclara dudas y
da más detalles

IMPORTANCIA DE TERMINAR UN PROMPT CON “HAZME TODAS LAS PREGUNTAS NECESARIAS PARA OBTENER LA MEJOR RESPUESTA POSIBLE”



Hazme todas las preguntas necesarias para obtener la mejor respuesta posible



CLARIFICAR OBJETIVOS



Permite identificar la información que se busca

CONSEGUIR DATOS ESPECÍFICOS



Facilita recoger la información esencial

EVITAR SUPOSICIONES



Impide que el asistente rellene vacíos de conocimiento

MEJORAR LA PRECISIÓN



Permite respuestas más pertinentes y exactas

CICLO DE VIDA DE UN PROMPT



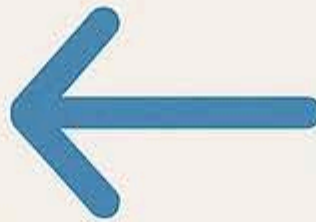
PLANTEAMIENTO



EVALUACIÓN



REFINAMIENTO



RESULTADO

CICLO DE VIDA

Prompt multimodal

Qué es

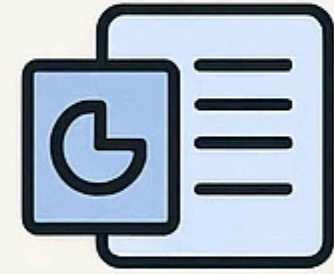
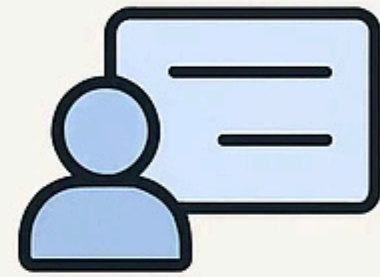
Es un tipo de prompt que combina texto, imágenes, audio o video en un misma interacción con un modelo de IA



- Permite mayor contexto y precisión en las respuestas
- Se utiliza en modelos avanzados (ej. GPT-5, Gemini, Claude)

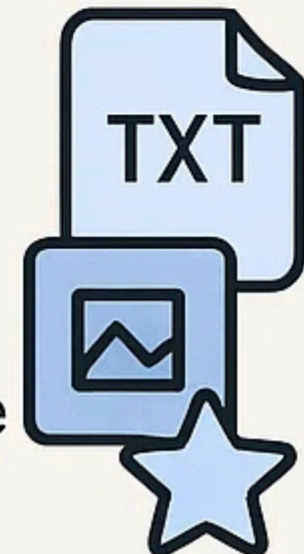
Usos principales

- Generación de contenidos enriquecidos (ej. análisis de texto + imagen)
- Educación: explicación de conceptos con apoyo visual o sonoro
- Investigación: análisis de gráficos, tablas o documentos
- Creatividad: diseño de guiones, cómics o material multimedia
- Trabajo profesional: presentaciones, informes y soporte técnico



Consejos prácticos

- Aporta siempre contexto claro
- Indica el formato de salida deseado (texto, imagen, tabla, esquema)
- Combina modalidades de forma coherente
- Usa ejemplos específicos
- Revisa y ajusta los resultados iterando



PRINCIPALES ERRORES EN UN PROMPT

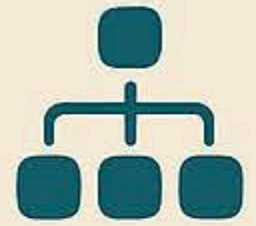


FALTA DE CONTEXTO

No proporcionar suficiente información contextual

INDICACIONES POCO CLARAS

Dar instrucciones ambiguas o vagas



EXCESIVA AMBIGÜEDAD

Plantear preguntas o tareas demasiado abiertas

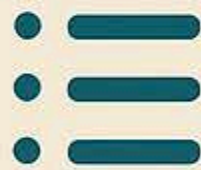
LENGUAJE COMPLEJO

Utilizar expresiones complicadas o poco comunes



MULTITUD DE ASPECTOS

Incluir demasiadas peticiones en una sola solicitud



IGNORAR EL FORMATO

No especificar cómo debe estructurarse la respuesta



FALTA DE CONCISIÓN

Producir enunciados innecesariamente largos



GRAMÁTICA INCORRECTA

Cometer errores de gramática o puntuación



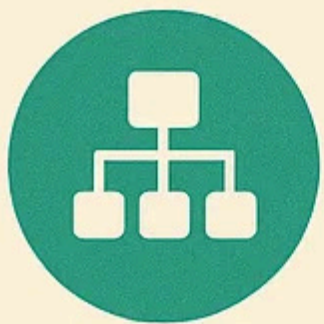
IMPORTANCIA DE CONOCER LA MATERIA SOBRE LA QUE SE PREGUNTA EN EL PROMPT

Conocer la materia sobre la que se realiza la pregunta en el prompt ofrece múltiples beneficios:



1. MEJOR PRECISIÓN

Permite formular preguntas más precisas y relevantes, obteniendo respuestas más acertadas.



2. MAYOR RELEVANCIA

Asegura que las respuestas obtenidas estén alineadas con el contexto y los objetivos buscados.



3. MENOR AMBIGÜEDAD

Reduce la posibilidad de respuestas confusas o ambiguas, mejorando la claridad del intercambio.

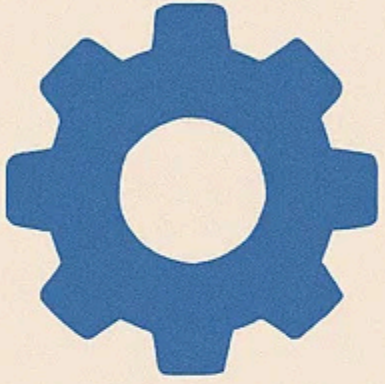


4. EFICIENCIA EN LA INVESTIGACIÓN

Facilita encontrar información relevante más rápidamente, optimizando el proceso de búsqueda.

IMPORTANCIA DE CONOCER A FONDO EL LLM A LA HORA DE CREAR UN PROMPT

PARA CREAR UN BUEN PROMPT ES IMPORTANTE COMPRENDER EL FUNCIONAMIENTO DEL LLM Y EL MODO EN QUE INTERPRETA LAS INSTRUCCIONES



FUNCIONES Y CAPACIDADES

CONOCER LAS FUNCIONES Y CAPACIDADES TE PERMITE APROVECHAR TODO SU POTENCIAL



LIMITACIONES Y ERRORES

IDENTIFICAR LIMITACIONES Y ERRORES TE AYUDA A EVITAR MALOS RESULTADOS



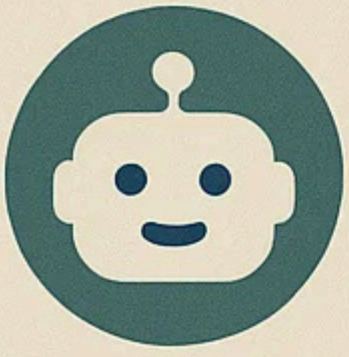
FORMATO DEL PROMPT

LA ESTRUCTURA DEL PROMPT DEBE ADAPTARSE AL LLM, NO TODOS REACCIONAN IGUAL



ESTILO DE RESPUESTA

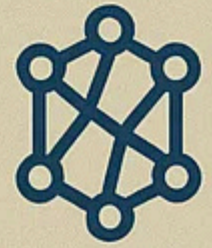
CADA LLM TIENE SU PROPIO ESTILO PARA RESPONDER, ADECUAR EL PROMPT MEJORA LAS RESPUESTAS



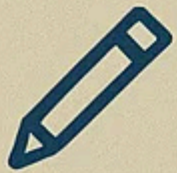
ELECCIÓN DEL MODELO ADECUADO EN UN LLM AL ESCRIBIR UN PROMPT

¿QUÉ ES?

Los LLM cuentan con múltiples modelos, elegir el adecuado en un prompt permite aprovechar al máximo sus capacidades y obtener resultados más relevantes y precisos



APLICACIONES



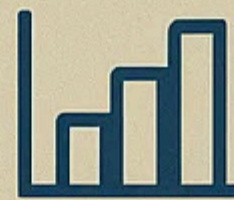
Redacción creativa



Análisis de datos y generación de código



Resúmenes o traducción de textos

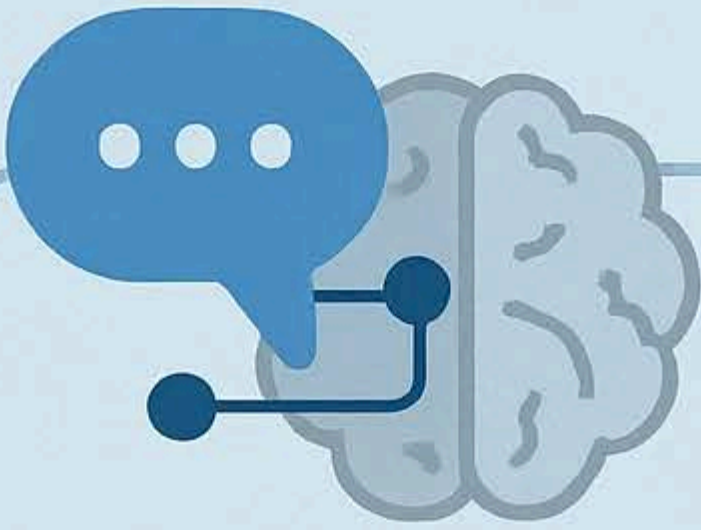


Respuestas basadas en conocimiento

CONSEJOS

- Examinar las capacidades de cada modelo en el contexto de tu tarea específica
- Usar modelos mas grandes para tareas complejas que requieran profundidad o creatividad
- Para tareas rutinarias o de análisis, elegir modelos mas rápidos o eficientes
- Probár distintas opciones para evaluar qué modelo se adapta mejor a tu prompt

IMPORTANCIA DE ADAPTAR EL PROMPT AL LLM QUE VAS A USAR



Cada modelo de lenguaje tiene su propia arquitectura, entrenamiento y capacidades. Adaptar el prompt a cada LLM específico mejora la calidad y relevancia de las respuestas.

OPTIMIZACIÓN DEL RENDIMIENTO



Un prompt adaptado permite aprovechar al máximo las capacidades del modelo obteniendo respuestas más precisas y coherentes.

MEJORA DE LA EFICIENCIA



Preguntas bien formuladas para un LLM específico requieren menos iteraciones y ajustes, lo que ahorra tiempo y recursos.

REDUCCIÓN DE ERRORES



Adaptar el lenguaje y el enfoque del prompt ayuda a minimizar malentendidos y respuestas incorrectas del modelo.

APROVECHAMIENTO DE CAPACIDADES ÚNICAS



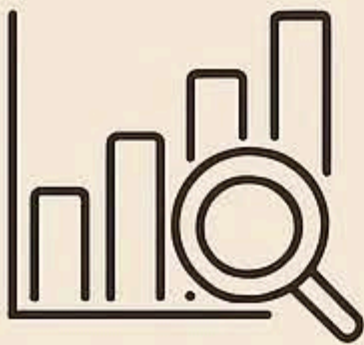
Diferentes LLMs tienen puntos fuertes como el análisis de texto, la generación creativa o la traducción, y adaptar el prompt permite explotar estas habilidades.

UTILIDAD DE PROBAR UN PROMPT EN DIFERENTES LLM



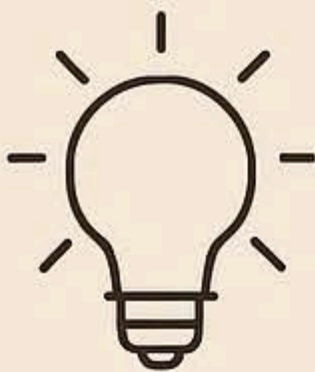
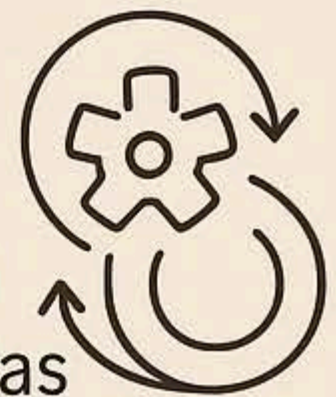
VARIEDAD DE RESPUESTAS

Diferentes LLM ofrecen diferentes perspectivas e ideas



EVALUACIÓN DEL RENDIMIENTO

Permite comparar la calidad y coherencia de las respuestas



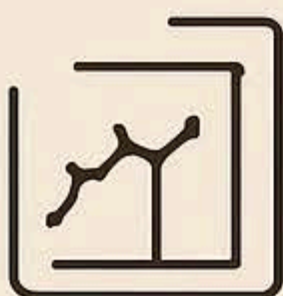
ADAPTARSE A DIFERENTES TAREAS

Ayuda a identificar el LLM más adecuado para cada propósito



DESCUBRIR LÍMITES Y FORTALEZAS

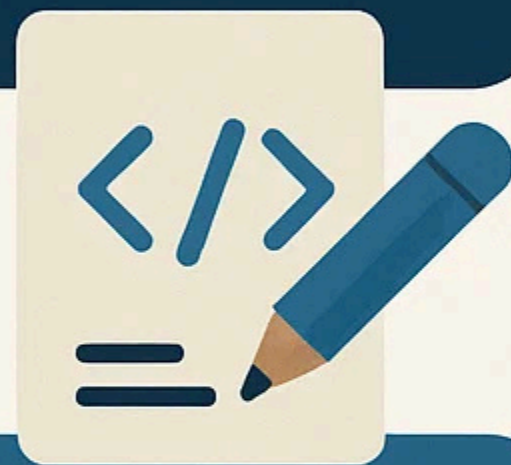
Revela en qué áreas destaca o tiene limitaciones cada LLM



OPTIMIZACIÓN DEL PROMPT

Ofrece información sobre cómo afinar el input para mejorar los resultados

IMPORTANCIA DE EVITAR SESGOS AL FORMULAR UN PROMPT



¿POR QUÉ EVITAR SESGOS?

Los sesgos pueden influir negativamente en el resultado de un prompt

1

RESPUESTAS IMPRECISAS

Pueden generar respuestas basadas en suposiciones incorrectas

2

FALTA DE INCLUSIÓN

Se puede omitir información relevante para grupos poco representados

FALTA DE INCLUSIÓN

Se puede omitir información relevante para grupos poco representados

CONSIDERA DIFERENTES PERSPECTIVAS

Piensa en cómo afectará el prompt a cada grupo

REVISA Y AJUSTA EL PROMPT

Chequea si es claro y está libre de sesgos

¿CÓMO EVITAR LOS SESGOS?



CUESTIONA TUS SUPOSICIONES

Identifica ideas preconcebidas en el prompt

USA UN LENGUAJE NEUTRO

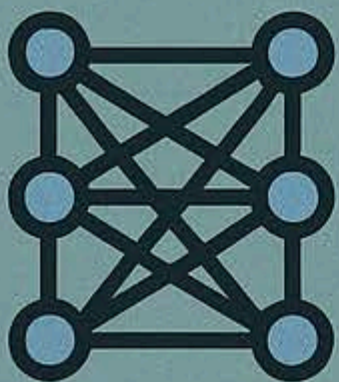
Revisa los términos usados y evita estereotipos

LIMITACIONES AL CREAR UN PROMPT PARA IA EN LOCAL



POTENCIA DE CÁLCULO

Requiere hardware potente (CPU y GPU) para lograr inferencias eficientes



CAPACIDAD DEL MODELO

Menor cantidad de parámetros y de calidad que los modelos en la nube



TAMAÑO DE LA MEMORIA

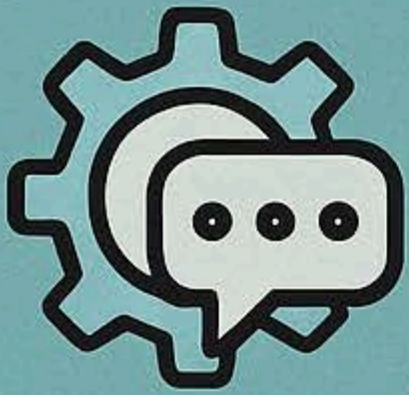
Contexto reducido por las limitaciones de memoria del hardware local



FUNCIONALIDAD

Acceso a menos herramientas para generar las respuestas

META PROMPTING



QUÉ ES

Es un enfoque avanzado que utiliza un “meta” prompt para instruir a un modelo de IA sobre cómo generar prompts efectivos en lugar de respuestas directas.



OBJETIVOS

- Mejorar la precisión y relevancia de las respuestas.
- Adaptar las respuestas a contextos específicos.
- Optimizar la interacción con los modelos de IA.

BENEFICIOS

- Permite una generación de contenido más eficaz.
- Aumenta la creatividad y la flexibilidad de los modelos.
- Facilita la incorporación de conocimientos especializados

ELEMENTOS CLAVE



Definición de objetivos



Contextualización



Iteración y ajuste



Feedback continuo

PROMPT INVERSO



El "Prompt Inverso" es un método en el que una inteligencia artificial genera un "prompt" (instrucción o petición) a partir de una imagen u otro tipo de entrada proporcionada por el usuario.

CÓMO FUNCIONA

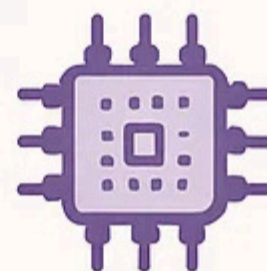
1. ENTRADA

El usuario proporciona una imagen u otro tipo de entrada como texto, audio, video, etc.



2. ANÁLISIS

La IA analiza la entrada para comprender su contenido, contexto y características clave.



3. GENERACIÓN DE PROMPT

Basándose en el análisis, la IA genera un prompt que describe la entrada facilitada.

4. SALIDA

Se muestra al usuario el prompt generado por la IA.



USOS



Clarificar Propósitos

Ayudar a los usuarios a entender cómo describir una entrada para un propósito específico.



Creación de Prompts

Crear prompts efectivos para generar contenido o resultados deseados.



VENTAJAS



Claridad

Aporta descripciones precisas de entradas complejas.



Facilidad

Simplifica la creación de prompts precisos y detallados.



Entrenamiento

Útil para desarrollar modelos de IA más competentes.

PROMPT CHAINING

QUÉ ES

prompt chaining es el proceso de descomponer una tarea compleja en una secuencia de pasos o prompts interconectados, donde cada uno aprovecha el resultado del anterior

USOS

- Descomponer tareas complicadas
- Dividir los problemas en pasos manejables
- Mejorar la coherencia de las respuestas
- Afinar resultados en múltiples etapas

💡 CONSEJOS

- Determina los pasos necesarios para completar la tarea
- Guía el flujo de la conversación con prompts intermedios
- Asegúrate de que los prompts estén conectados correctamente
- Ajusta los prompts en función de las respuestas obtenidas
- Prueba diferentes cadenas para optimizar los resultados



IMPORTANCIA DE LA MEMORIA DEL LLM

Los LLM guardan memoria de conversaciones anteriores para utilizar en el "prompt" actual

TIPOS DE MEMORIA

CONVERSACIONAL



Se recuerda durante la conversación actual

PERSISTENTE



Se recuerda en conversaciones futuras

FUNCIONES CLAVES



COMPRESIÓN DEL CONTEXTO

Permite una comprensión continua



PERSONALIZACIÓN

Facilita la adaptación a estilos y preferencias



REDUCCIÓN DE REPETICIONES

Evita repetir información previamente discutida

ACTUALIZABLE



El conocimiento puede actualizarse, editarse o borrarse del LLM

EFICACIA Y COHERENCIA

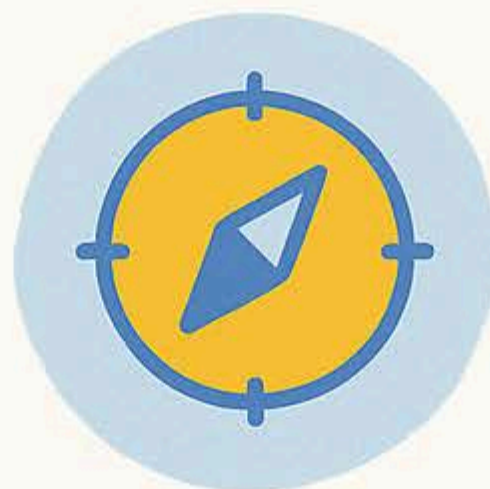
Hacer un uso efectivo de las respuestas



INGENIERÍA DE PROMPTS

DEFINICIÓN

Disciplina que se encarga de diseñar y optimizar prompts utilizados en los sistemas de inteligencia artificial como los modelos de lenguaje



OBJETIVO

Conseguir que los sistemas de IA generen respuestas precisas, relevantes y efectivas a las instrucciones proporcionadas

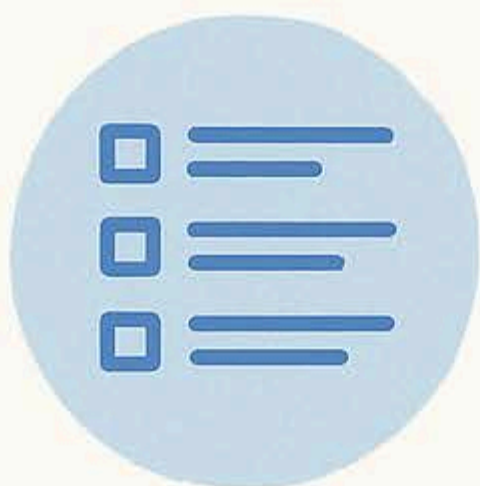
HABILIDADES CLAVE

- Redacción
- Pensamiento de diseño
- Resolución de problemas
- Conocimiento del modelo



BUENAS PRÁCTICAS

- Ser claro y específico
- Proporcionar el contexto necesario
 - Utilizar el formato adecuado
 - Probar y ajustar el prompt



ZERO-SHOT PROMPTING

alfredovela.com

¿QUÉ ES?

Una técnica de aprendizaje automático donde un modelo genera una respuesta a partir de una instrucción que no ha visto antes.



CARACTERÍSTICAS



- No se proporcionan ejemplos previos al modelo
- La respuesta se basa solo en el entendimiento del lenguaje y el conocimiento previos del modelo
- Útil cuando no se tienen datos etiquetados

¿CÓMO FUNCIONA?



Escribe una historia sobre un dragón

Había una vez un dragón que vivía en un reino lejano...

VENTAJAS

- Permite interacciones flexibles
- No requiere información contextual específica
- Adecuado para tareas generales de lenguaje natural



ONE-SHOT PROMPTING

QUÉ ES Y CÓMO UTILIZARLO

QUÉ ES



El **one-shot prompting** es una técnica de aprendizaje automático, que consiste en **suministrar** a un **modelo de IA** un **único ejemplo** para obtener una respuesta específica

VENTAJAS



MENOR NECESIDAD DE DATOS

No requiere un conjunto grande de ejemplos para iniciar la tarea



RÁPIDA IMPLEMENTACIÓN

Permite poner en marcha tareas de forma acelerada



VERSATILIDAD

Es valioso en tareas que requieren flexibilidad o involucren datos poco comunes

CÓMO UTILIZARLO

INSTRUCCIÓN:
Traduce el siguiente texto al inglés

Traduce el siguiente texto al inglés



Good morning

FEW-SHOT PROMPTING

¿QUÉ ES?

UNA TÉCNICA EN LA QUE SE MUESTRAN ALGUNOS EJEMPLOS DE ENTRADA-SALIDA A UN MODELO EN EL PROMPT



CARACTERÍSTICAS

- MUESTRA LAS RESPUESTAS DESEADAS EN EL PROMPT
- AYUDA AL MODELO A INFERIR LOS PATRONES DE RESPUESTAS
- REQUISITOS DE DATOS DE ETIQUETADO BAJOS



VENTAJAS

- NO SE REQUIERE UN ENTRENAMIENTO ADICIONAL
- OBTIENE RESPUESTAS RAZONABLES
- RAPIDO DE CONFIGURAR

EJEMPLO

Prompt

1. Pájaro → alpiste
2. Gato → pescado
3. Conejo → zanahoria
Ratón →



Salida

queso

CHAIN-OF-THOUGHT PROMPTING

ENCADENAMIENTO DEL RAZONAMIENTO

QUÉ ES

ES UNA TÉCNICA QUE IMPLICA INCLUIR VARIOS PASOS INTERMEDIOS EN UNA INSTRUCCION PARA HACER QUE EL RAZONAMIENTO DEL MODELO SEA EXPLICITO Y FACILITAR LA RESOLUCION DE PROBLEMAS

EJEMPLO

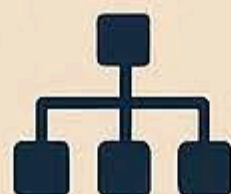
PLANEA UNA SALIDA SI SON 5 PERSONAS Y CADA ENTRADA CUESTA 10 €. ¿CUAL ES EL PRECIO TOTAL?

CÓMO CADA ENTRADA CUESTA 10 €. LO ÚNICO QUE TENEMOS QUE HACER ES MULTIPLICAR EL NÚMERO DE PERSONAS POR EL PRECIO:
 $5 \times 10 = 50$. ASÍ QUE EL PRECIO TOTAL ES 50 €.

VENTAJAS

- ✓ MEJORA EL RAZONAMIENTO LOGICO
- ✓ AYUDA A LAS RESPUESTAS PASO A PASO
- ✓ DESCOMPONE LAS PREGUNTAS COMPLEJAS

APLICACIONES



RESOLUCIÓN
DE PROBLEMAS



RAZONAMIENTO
MATEMATICO



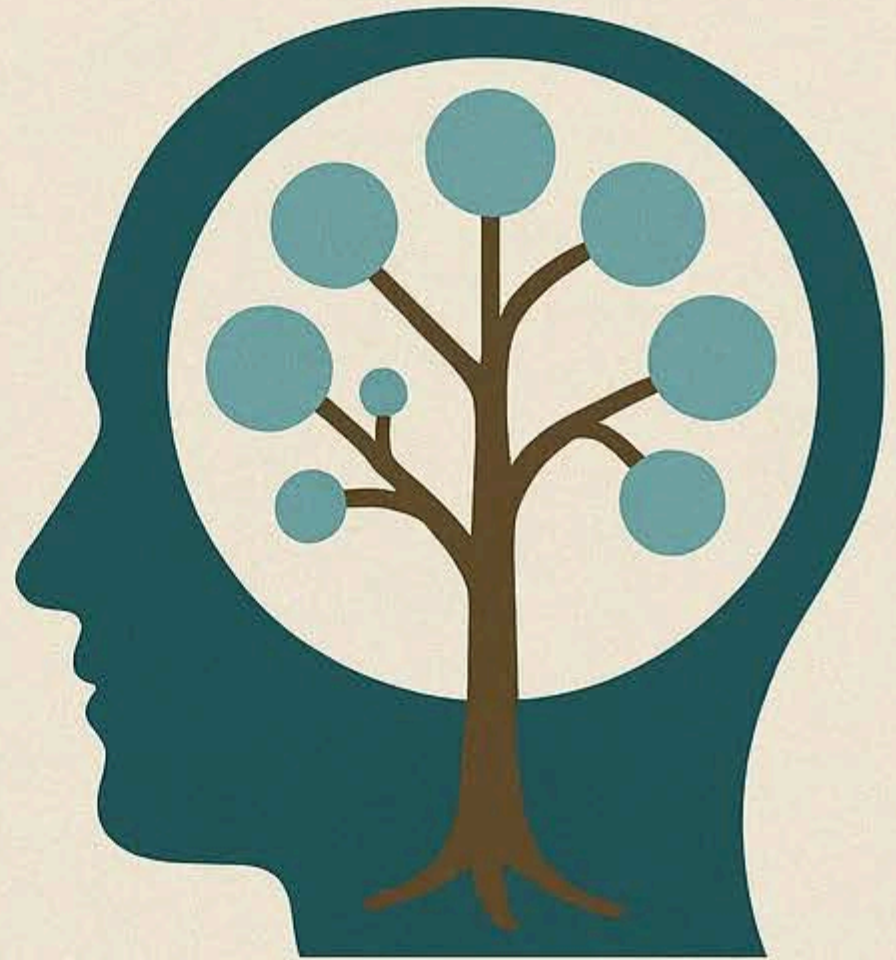
RESPUESTAS
A PREGUNTAS

TREE-OF-THOUGHTS

EN EL PROMPTING

CONCEPTO

Técnica que descompone problemas complejos en pasos y pensamientos intermedios estructurado en forma de árbol



PENSAMIENTOS



Divisiones del problema en las que el [A] razona de manera más controlada y organizada

PROCESO

- 1 Definir los pasos para abordar el problema
- 2 Generar pensamientos en cada paso
- 3 Evaluar las ideas generadas en los pensamientos
- 4 Elegir el mejor pensamiento de cada

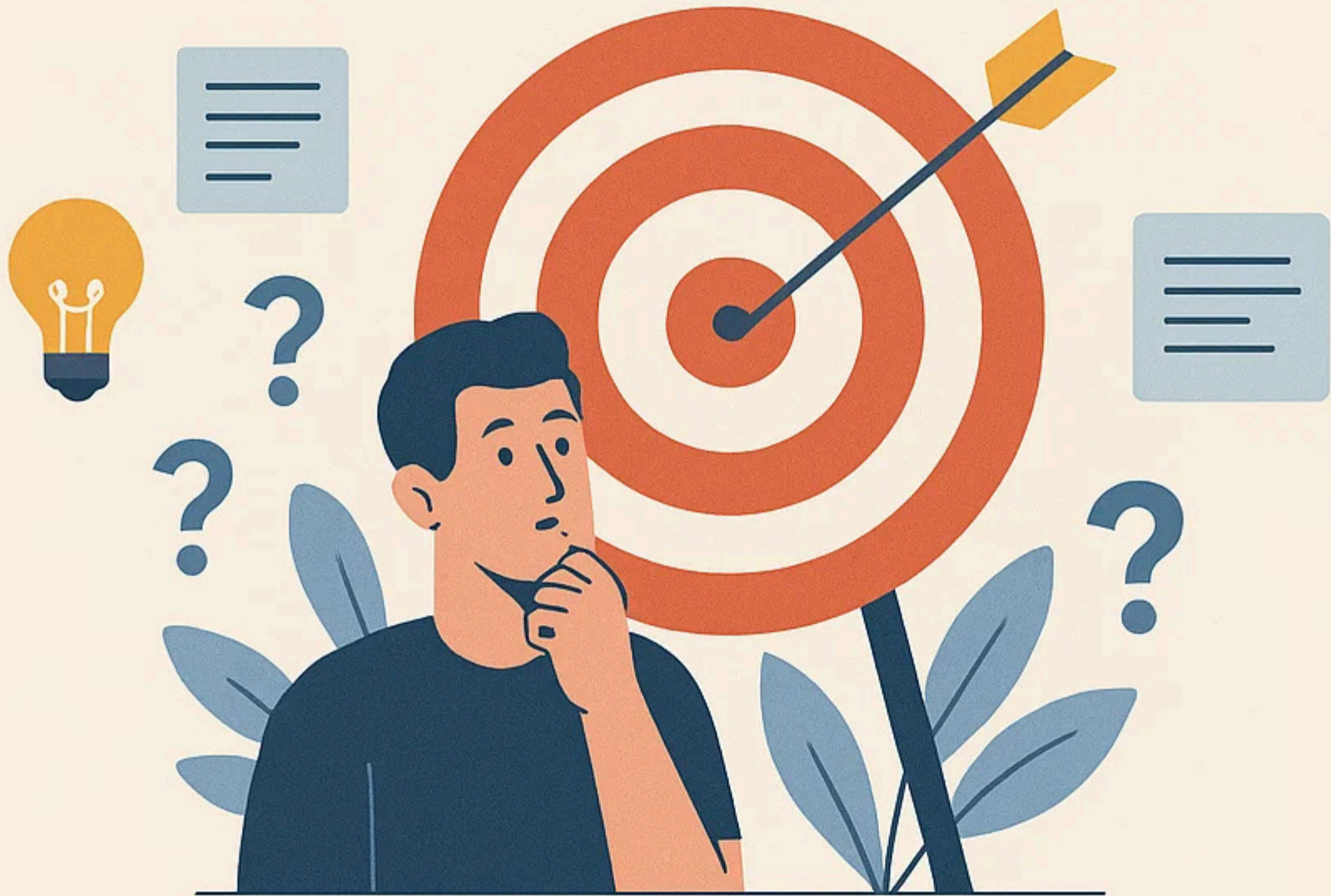
VENTAJAS

- Mejora la toma de decisiones
- Permite resolver problemas difíciles
- Mejora la generación de resultados
- Incorpora un enfoque estructurado



alfredovela.com

IMPORTANCIA DE TENER CLARO EL OBJETIVO AL REDACTAR EL PROMPT



GUÍA LA GENERACIÓN

- Define la dirección de la respuesta
- Facilita respuesta específicas
- Reduce posibles desvíos

OPTIMIZA EL PROCESO

- Disminuye ensayos y errores
- Ahorrarás tiempo y esfuerzo
- Aumenta la eficiencia

MAXIMIZA LA UTILIDAD

- Respuestas mas prácticas y aplicables
- Tomarás mejores decisiones

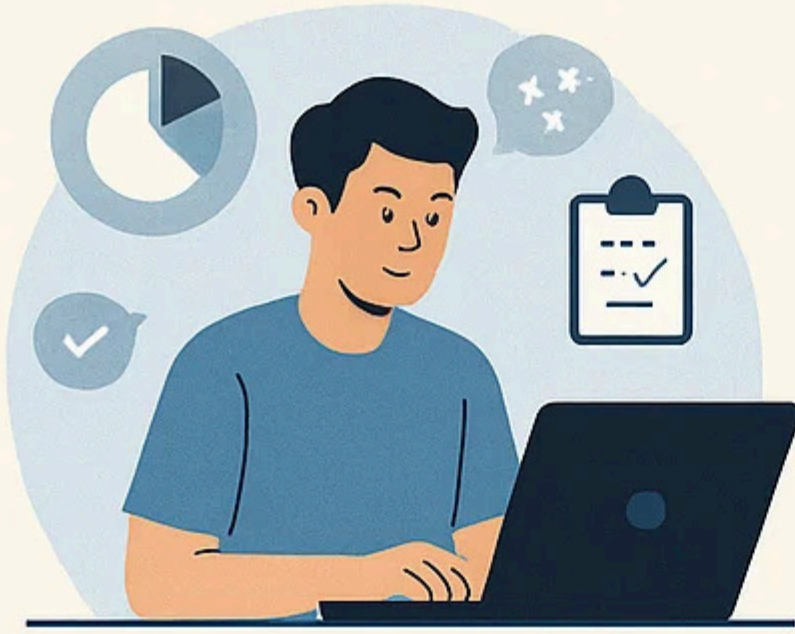
MEJORA LA PERTINENCIA

- Obtendrás información mas ajustada a tus necesidades
- Promueve la relevancia
- Evita información irrelevante

CLARIFICA LAS EXPECTATIVAS

- Establece lo que te gustaría conseguir
- Mejor entendimiento del resultado deseado
- Reduce malentendidos

IMPORTANCIA DEL ROL EN EL PROMPT



CÓMO FORMULAR UN ROL

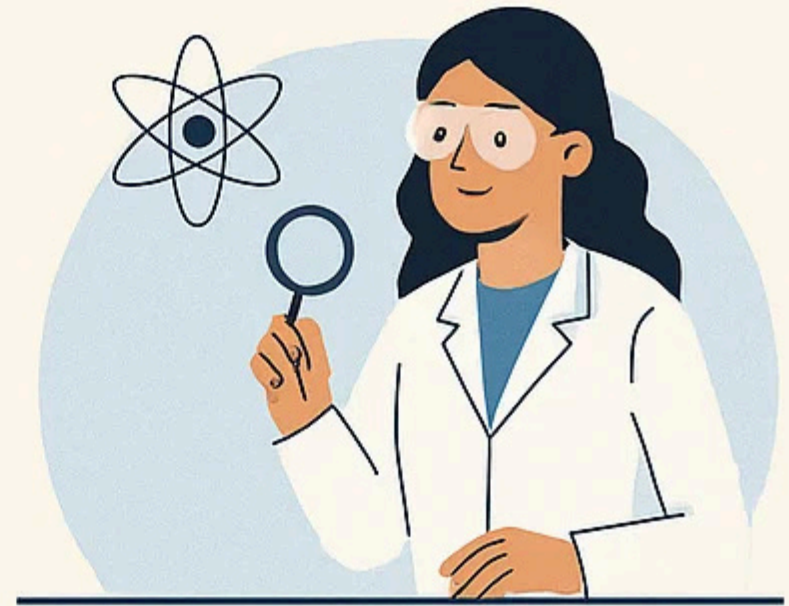
- Especificar claramente el rol
- Enfocarse en las funciones relevantes
- Adaptarlos a tareas y objetivos

VENTAJAS DE DEFINIR UN ROL

- Genera respuestas mas precisas
- Aumenta la relevancia y coherencia
- Optimiza la generación de ideas
- Mejora el cumplimiento de instrucciones

¿POR QUÉ AÑADIR UN ROL?

- Proporciona el contexto adecuado
- Ayuda a definir el tono y el estilo
- Permite obtener mejores respuestas



EJEMPLOS

- Actúa como programador
- Finge que eres profesor de historia
- Imagina que eres nutricionista
- Haz de cuenta que eres periodista

IMPORTANCIA DEL CONTEXTO EN EL PROMPT



MENSAJE CLARO

Un contexto adecuado ayuda a transmitir el propósito y el mensaje de forma precisa.



RELEVANCIA Y ENFOQUE

Permite adaptar las respuestas para que sean más relevantes y enfocadas.



MENOS AMBIGÜEDAD

Proporciona información que reduce las posibles interpretaciones ambiguas.



RESULTADOS COHERENTES

Ayuda a generar salidas más alineadas con el contexto y los objetivos.

ELEMENTOS DEL CONTEXTO EN EL PROMPT



INSTRUCCIONES

Pasos específicos a seguir



INFORMACIÓN DE FONDO

Contexto o antecedentes relevantes



AUDIENCIA

Quién es el destinatario del contenido



FORMATO

Presentación esperada del resultado



OBJETIVO

Propósito o meta pretendida



TONO

Estilo o registro del contenido



LUGAR

Ubicación geográfica relevante



IDIOMA

Lengua en la que se debe generar el contenido

IMPORTANCIA DE PEDIR AL LLM QUE NOS MEJORE EL PROMPT

El Large Language Model tiene un papel fundamental a la hora de mejorar el prompt que le damos, ya que no permitirá obtener una mejor respuesta sobre el tema que vamos a pedirle.



RETROALIMENTACIÓN

Recibir feedback sobre el prompt actual nos ayuda a identificar áreas de mejora en lo que queremos obtener.

CLARIDAD Y ENFOQUE

El LLM nos puede ayudar a depurar el enunciado, logrando así un mayor enfoque de nuestra solicitud.



OPTIMIZACIÓN DE RESULTADOS

Un prompt mejor redactado facilita la obtención de respuestas más precisas y relevantes.

EFICIENCIA

Evitar ir haciendo pruebas con distintos prompts puede ahorrarnos tiempo y esfuerzo.





OPTIMIZADOR DE PROMPTS DE OPENAI

<https://platform.openai.com/chat>

alfredovela.com

Introducción

El Optimizador de Prompts es una herramienta para construir mejores "prompts" a través de sugerencias iterativas.

Cómo funciona

- Los "prompts" deben cumplir con los términos de uso.
- Para cada "prompt" de entrada, se dan cinco sugerencias diversas.
- Las sugerencias se personalizan basadas en el "prompt" original y el estilo elegido.
- Las respuestas se consideran cuando es relevante.

Mejores prácticas

- Experimenta con la herramienta para entender las salidas.
- Selecciona los estilos que coincidan con tus intenciones.
- Comprueba minuciosamente el "prompt" mejorado antes de utilizarlo

Detalles

- Por ahora, la API no es pública.
- La herramienta es gratuita y se limita a 20 usos al día por usuario.
- Se admiten más de diez idiomas en niveles diversos de fluidez

IMPORTANCIA DE UNA BUENA DEFINICIÓN DE PÚBLICO OBJETIVO



PERSONALIZAR PROMPTS

Orientar los mensajes a las necesidades de nuestro público



CONOCER A LA AUDIENCIA

Saber quienes son, qué quieren, dónde están y cómo interactúan



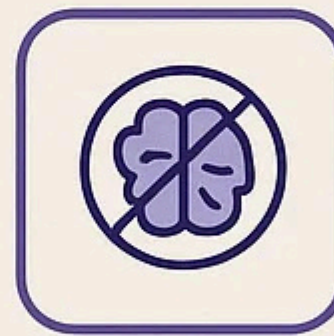
MEJOR RELEVANCIA

Ofrecer respuestas más adaptadas a ellos



SEGMENTAR EFICAZMENTE

Identificar los segmentos valiosos



REDUCIR SESGOS

Minimizar los prejuicios en los mensajes generados



OPTIMIZAR RESULTADOS

Mejorar la eficacia y el impacto de nuestros prompts

IMPORTANCIA DE INDICAR AL PROMPT QUE NOS HAGA LAS PREGUNTAS NECESARIAS

EVITA ERRORES



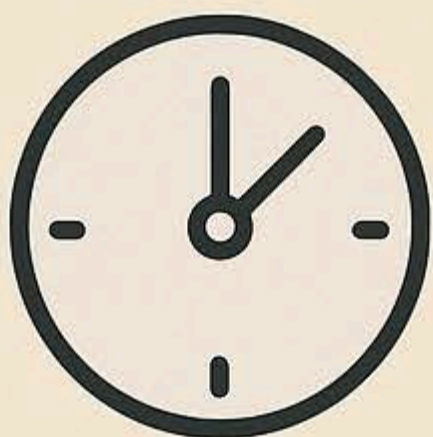
Permite corregir aspectos poco claros o que pueden dar lugar a malentendidos

RESPUESTA ADECUADA



Se consigue una respuesta más precisa y de mayor calidad

AHORRA TIEMPO



Evita tener que hacer cambios o ajustes en resultados inadecuados

MAYOR RELEVANCIA



Se obtiene una respuesta que satisface en mayor medida la necesidad

IMPORTANCIA DE UNA BUENA DEFINICIÓN DEL ESTILO/TONO EN EL PROMPT

¿POR QUÉ ES IMPORTANTE DEFINIR EL ESTILO/TONO?

Permite establecer un término adecuado de generación, adaptando el prompt a tus necesidades y expectativas

VENTAJAS



CONSISTENCIA

Garantiza uniformidad en las respuestas generadas



RELEVANCIA

Contribuye a que las respuestas sean más acordes al tema y objetivos



EFICACIA

Se obtienen mejores resultados al especificar estilo/tono

CONSECUENCIAS DE UNA DEFINICIÓN DEL ESTILO/TONO INADECUADA

Puede provocar ambigüedad, confusión, irrelevancia, inexactitud y resultados inconsistentes



ALGUNOS EJEMPLOS DE ESTILO/TONO



FORMATIVO



NARRATIVO



FORMAL



PERSUASIVO

IMPORTANCIA DE INDICAR EL FORMATO DE SALIDA EN EL PROMPT

POR QUÉ ES IMPORTANTE



ESPECIFICIDAD

Permite señalar con mayor precisión el tipo de resultado que se desea generar



RELEVANCIA

Adaptar la salida a un formato adecuado aumenta la relevancia de la respuesta



CLARIDAD

Proporciona estructuración y orden a la información generada



EFICIENCIA

Facilita obtener el formato deseado desde el inicio, ahorrando tiempo y esfuerzo



VERSATILIDAD

Permite generar diversos tipos de formatos, como listas, tablas, narrativa, etc.

FORMATOS DE SALIDA

que pueden solicitar a un prompt



Texto

Generación de párrafos, listas, artículos, diálogos, etc.



Código

Generación de código fuente en lenguajes como Python, JavaScript, etc.



Imagen

Creación de imágenes y gráficos a partir de descripciones



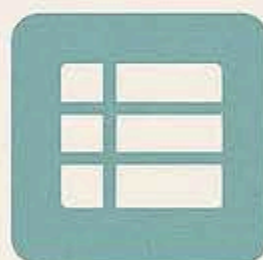
Video

Crea videoclips que representan la escena solicitada



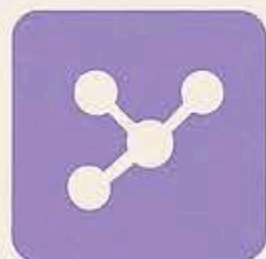
Audio

Produce audio, incluyendo una conversión de texto a voz



Tabla

Generación de tablas con datos organizados en filas y columnas



Diagrama

Creación de diagramas y gráficos estructurados



3D

Generación de objetos tridimensionales



Documento

Creación de documentos en formatos como PDF, Word,

IMPORTANCIA DEL TIPO DE FUENTES DE INFORMACIÓN EN EL PROMPT

Indicar en el prompt el tipo de fuentes de información a utilizar es importante por varios motivos:



PRECISIÓN

Ayuda a obtener respuestas mas precisas y relevantes.



FIABILIDAD

Facilita el acceso a contenidos verificados y fiables



ESPECIFICIDAD

Permite obtener información adecuada para el contexto



ACTUALIZACIÓN

Contribuye a que los datos proporcionados estén actualizados

IMPORTANCIA DE INCLUIR RESTRICCIONES/EXCEPCIONES EN EL PROMPT



CONTROL DEL CONTENIDO

Limita la generación a lo que realmente se necesita, evitando información irrelevante

CLARIDAD

Precisa los límites y excepciones del resultado, aportando contexto claro al modelo

CALIDAD

Reduce resultados incorrectos o inadecuados, mejorando la precisión

EFICIENCIA

Disminuye el tiempo de ajuste del resultado que genera el modelo, proporcionando respuestas más rápidas

IMPORTANCIA DE LAS ITERACIONES EN EL PROMPT



¿QUÉ SON?

Son los ajustes y refinamientos progresivos realizados en un prompt para obtener mejores resultados.

¿POR QUÉ SON IMPORTANTES?

- Mejoran la precisión y relevancia de las respuestas
- Permiten explorar diferentes enfoques y perspectivas
- Ayudan a superar limitaciones del modelo de IA
- Conducen a una comprensión más profunda del tema



CONSEJOS PARA ITERAR

- Evalúa las respuestas obtenidas y ajusta el prompt en consecuencia
- Sé claro y específico en tus modificaciones al prompt
- Experimenta con el lenguaje, el tono y la estructura del prompt



IMPORTANCIA DEL USO DE EJEMPLOS EN UN PROMPT

PRECISIÓN



Ayuda a identificar más fácil fácilmente la respuesta deseada

CLARIDAD



Hace que la redacción del prompt sea más fácil de entender

CONTEXTO



Proporciona información adicional sobre el tipo de respuesta esperada

CONSISTENCIA



Permite orientar mejor las respuestas en la dirección que se busca



ESPECIFICIDAD

Contribuye a obtener resultados mas detallados y relevantes

PROMPT PARA IMÁGENES

Qué describir



Contenido

personas, objetos, animales, etc.



Entorno

escenario, fondo



Estilo

pintura, ilustración, foto, etc.



Detalles

colores, luz, composición, etc.

Cómo describir



De lo general a lo específico

comienza con una descripción amplia y luego añade detalles



Frases claras y concisas

usa pocas palabras pero descripciones precisas



Énfasis en elementos clave

destaca los aspectos más importantes de la imagen



Relaciones entre elementos

indica cómo interactúan objetos dentro de la imagen

Aspectos adicionales



Estilos artísticos



Referencias culturales



Tipo de plano



Época

Buenas prácticas



Sé específico

describe las características y elementos que deseas



Sé creativo

experimenta con diferentes conceptos e ideas



Crea múltiples versiones

prueba diferentes descripciones de la misma imagen

PROMPT PARA VÍDEO



SUJETO

- Qué incluir en la escena
- Apariencia y vestimenta
- Número de personas



ACCIÓN

- Movimiento del sujeto
- Cambios de la cámara
- Punto de vista



CONTEXTO

- Lugar y entorno
- Hora del día
- Condiciones meteorológicas

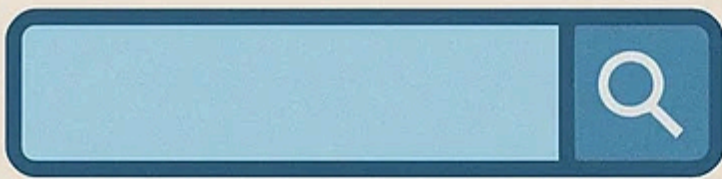


ESTILO

- Aspecto visual
- Época histórica
- Cineasta o género

EL PROMPT PARA BUSCAR EN INTERNET CON UN LLM

¿QUÉ ES?



Una instrucción o pregunta utilizado en un modelo de lenguaje de gran magnitud (LLM) para obtener información desde Internet

APLICACIONES



- Investigación en tiempo real
- Seguimiento de noticias y eventos
- Análisis de mercados y tendencias
- Planificación de rutas y viajes

CONSEJOS



- Escribe una petición clara y concreta
- Añade detalles relevantes (lugar, idioma, etc.)
- Acota el periodo de tiempo si es necesario
- Indica el formato deseado (lista, tabla etc.)

PROMPT PARA DEEP RESEARCH



Qué es

Un prompt para deep research es una indicación o instrucción para generar un análisis en profundidad sobre un tema específico, proporcionando información detallada, datos relevantes e ideas clave, basada en una investigación exhaustiva.

Aplicaciones



Informe de investigación



Análisis de tendencias



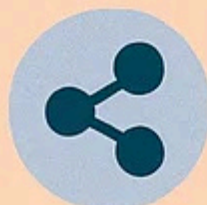
Revisión de literatura



Estudios de mercado



Evaluación de políticas



Resolución de problemas complejos

Consejos



Formula el prompt de manera clara y específica



Define preguntas o áreas clave a investigar



Contextualiza el tema para obtener respuestas más precisas



Solicita diferentes perspectivas y enfoques



Pide ejemplos, datos y evidencias que avalen el análisis



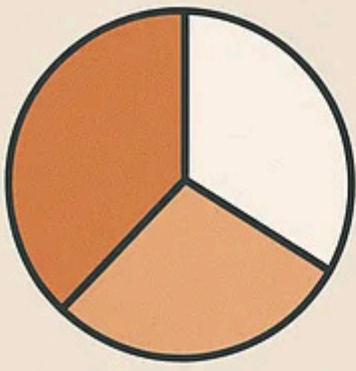
Revisa y ajusta el prompt para mejorar los resultados

PROMPT PARA USAR AGENTES IA DENTRO DE UN LLM



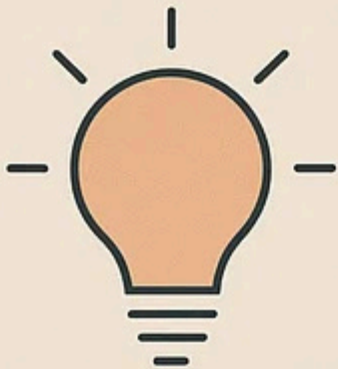
¿Qué es?

- Es una instrucción que se envía al LLM que describe la tarea que el agente IA debe realizar.
- Define el objetivo, el contexto y las restricciones de la tarea.



Aplicaciones:

- Buscar y procesar información externa.
- Extraer y analizar datos de bases de datos.
- Interactuar con aplicaciones y servicios.
- Automatizar flujos de trabajo complejos



Consejos:

- Sé claro y específico con la tarea que debe realizar el agente.
- Proporciona contexto relevante y detalles adicionales si es necesario.
- Establece límites razonables y condiciones a seguir.

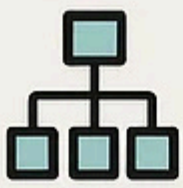
JSON PROMPT

¿QUÉ ES



Un JSON Prompt es un prompt estructurado en formato JSON. De esta forma se organiza la entrada en pares clave/valor, con las claves como cadenas JSON y los valores como los datos asociados.

USOS



Estructuración de datos

Para definir de forma clara y jerárquica la entrada de datos



Desarrollo de IA

Sé puede utilizar en proyectos de desarrollo y entrénamiento de modelos de IA



Interoperabilidad

Dado que JSON es un estándar bien soportado, proporciona interoperabilidad entre sistemas

CONSEJOS



Validar el JSON

Gárantizar que esté bien formado y válido antes de emplearlo como prompt



Claves descriptivas

Usar claves que sean claras y representen de forma adecuada los valores



No anidar en exceso

Evitar una jerarquía profunda para reducir la complejidad de la entrada



Buena documentación

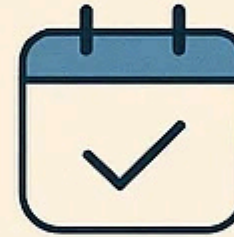
Documentar el JSON Prompt para facilitar su comprensión y reutilización

IMPORTANCIA DE VERIFICAR BIEN LA RESPUESTA DE UN PROMPT



POSIBLES ERRORES

Los sistemas de IA generativa pueden cometer errores que lleven a respuestas incorrectas



INFORMACIÓN ACTUALIZADA

La información debe ser reciente y coherente con los últimos acontecimientos y cambios



CITAS FIABLES

Es fundamental que las citas y referencias utilizadas en la respuesta sean de fuentes fiables y verificadas



AUSENCIA DE SESGO

Se debe revisar que las respuestas no estén parcializadas, ni contengan ningún tipo de sesgo

EL FUTURO DE LOS PROMPTS EN LOS LLM

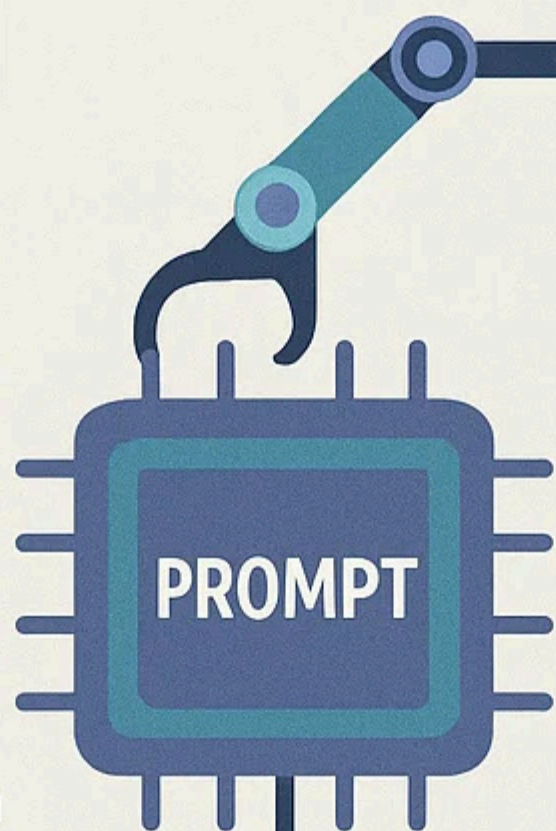
MENOS INSTRUCCIONES



Gracias a modelos mas avanzados, los prompts podran ser mas concisos y necesitar menos detalles

CURACIÓN AUTOMÁTICA

Los modelos refinarán automáticamente los prompts para optimizarlos y adaptarlos a cada tarea



IDIOMA NATURAL

Será mas común interactuar con los LLM mediante prompts en lenguaje natural, intuitivo y conversacional



MULTIMODALIDAD

Los prompts integrarán múltiples modalidades, como texto, imágenes, audio, etc.



COMPRENSIÓN DEL CONTEXTO

Los modelos comprenderán mejor el contexto general del prompt, así como la intención del usuario

